

Produktneuheit: RVM – Rillenverbindermaschine

zum Patent angemeldet!

Sparen Sie Zeit und Geld! Profilieren Sie Ihre Rillenverbinder einfach selbst.



ART. FS-RVM-GA-01
RVM Rillenverbindermaschine mit Getriebeadapter für 18 Volt Akkubohrmaschinen
 L/B/H: 325/365/150 mm
 Gewicht: 8.1 kg

ART. FS-RVM-01
RVM Rillenverbindermaschine mit Handkurbel
 L/B/H: 315/325/145 mm
 Gewicht: 7.1 kg

ART.FS-GA-Kit-01
GetriebeadapterNachrüstkit
 L/B/H: 340/85/140 mm
 Gewicht: 1.6 kg



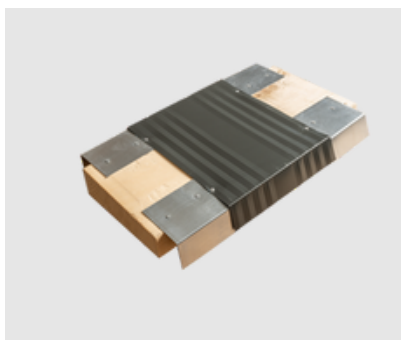
- Für sämtliche beschichtete und unbeschichtete Bleche geeignet
 - o Rollenbreite: 250mm
 - o Blechdicken: Alu, Zink,Kupfer: bis 1,0mm Vz. Stbl.: bis 0,75mm Edelst.: bis 0,6mm
- Rillenverbinder mit optimierter Geometrie und glattem Mittelsteg:



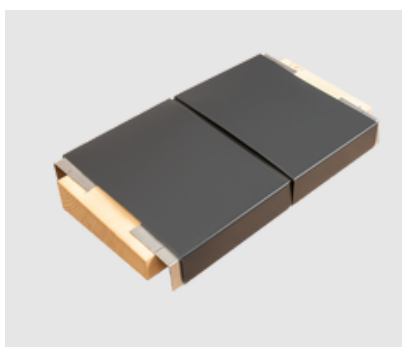
- o spannungsfreie Stossausbildung und noch bessere Optik!
- o Sicherheit bei Unwetter mit Wind + Regen bestätigt durch ein akkreditiertes bautechnisches Prüfinstitut!

Stossausbildungen mit Rillenverbindern kommen bei sämtlichen Abdeckungen wie z. B. Attika, Gesimse, Fensterbank, First etc. zum Einsatz und bieten jede Menge Vorteile:

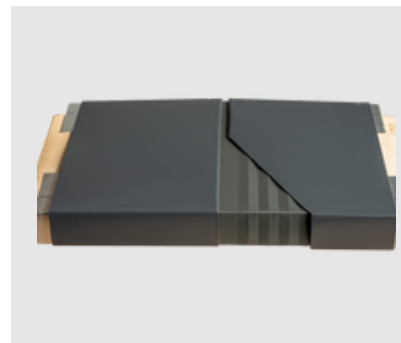
- Regensichere Verbindung ab 3° Neigung
- Keine weiteren Abdichtungsmassnahmen nötig (bei besonderen Ansprüchen können zus. Dichtbänder o. ä. verwendet werden)
- Dehnungsausgleichend
- Schnelle und einfache Montage
- Perfekte Optik



Unterkonstr. mit Rillenverbinder...



fertiger Stoss mit perfekter Optik



Detailanschnitt

Irrtümer und Druckfehler vorbehalten

New: SJM - Strip Joint Machine

Patent pending!

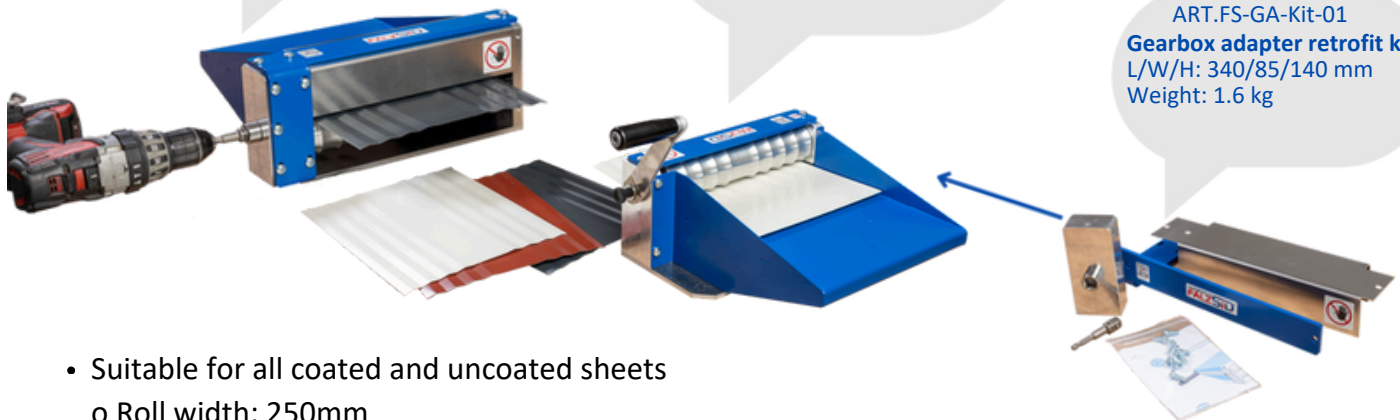
Save time and money! Profile your lap strip joint connectors yourself easily.



ART. FS-RVM-GA-01
SJM-Strip Joint Machine with Gearbox Adapter for 18 volt Cordless Drilling Machines
 L/W/H: 325/365/150 mm
 Weight: 8.1 kg

ART. FS-RVM-01
SJM-Strip Joint Machine with hand crank
 L/W/H: 315/325/145 mm
 Weight: 7.1 kg

ART.FS-GA-Kit-01
Gearbox adapter retrofit kit
 L/W/H: 340/85/140 mm
 Weight: 1.6 kg



- Suitable for all coated and uncoated sheets
 - o Roll width: 250mm
 - o Sheet thicknesses: Aluminum, zinc, copper: up to 1.0mm steel: up to 0.75mm
 - o Stainless steel: up to 0.6mm
- lap strip joint connectors with optimized geometry and smooth center web:



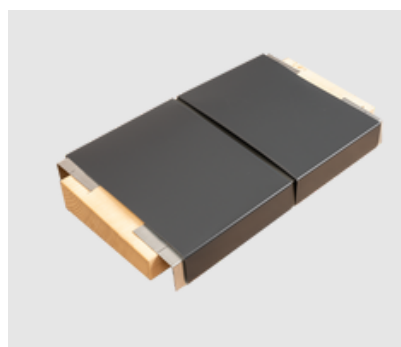
- o Stress-free joint formation and even better aesthetics!
- o Safety in stormy weather with wind + rain confirmed by an **accredited construction engineering institute!**

Butt Joint designs with lap strip joint connectors are convenient for all covers such as: wall claddings, window sills, cornice copings, ridge covers, etc.. and offer a lot of advantages:

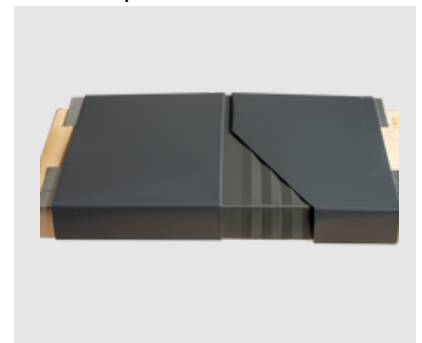
- Rainproof connection from an inclination of 3° on all covers
- No further sealing measures (additional sealing tapes can be used for special requirements)
- Expansion compensation
- Quick and easily assembly
- Perfect optics



Underconstr. with LSJ connector...



Butt joint in perfect optic



Detail section

Liability for errors, misprints and omissions excluded